

• Soklový systém / Socle (skirting) system

Je určen pro rekonstrukci domů a bytů, kanceláří nebo průmyslových objektů. Nabízí rychlé a elegantní řešení při montáži elektroinstalačních rozvodů na omítku. Systém také poskytuje řešení pro instalaci vypínačů a zásuvek s pomocí speciální krabice, která je upevněna na žlabu. V nabídce jsou tři druhy soklového žlabu s různou šířkou. Výška je stejná pro všechny tři typy.

Rozměry: 55 x 20 mm, 75 x 20 mm, 110 x 20 mm

Pro rozměry 55 x 20 a 75 x 20 mm nabízíme 3 typy vík:

- kobercové víko
- hladké víko
- zárubňové víko

Pro rozměr 110 x 20 mm nabízíme pouze víka kobercová a hladká. Víka jsou také nabízena v imitaci dřeva. Kobercové víko se vyrábí pouze v barvě bílé.

Poznámka:

**Odběr zboží pouze po celých baleních.
Maloobchodní prodej není možný.**

Socle system is used during reconstruction of houses and apartments, offices or industrial objects. It offers rapid and elegant solutions in installation of electrical and other communication cables on the wall surface. The system also provides a solution for installation of switches and plugs with the help of a special box which is fixed with the conduits. We offer three types of conduits with different base (Height is same for all three types).

Size: 55 x 20 mm, 75 x 20 mm, 110 x 20 mm

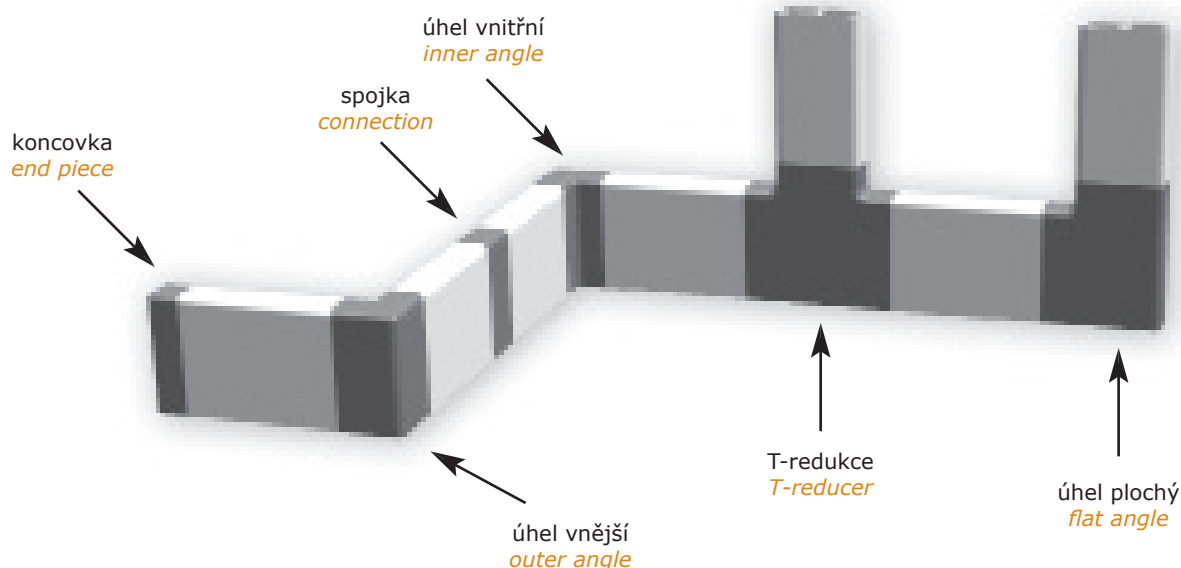
For all the above sizes we offer 3 types of cover.

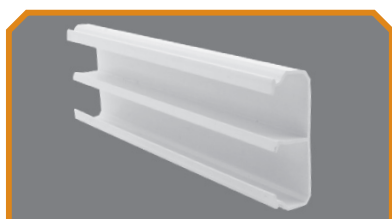
- carpet cover
- smooth cover
- frame cover

The covers are also offered in wood imitation, but only for smooth and frame cover.

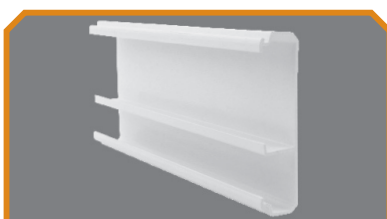
Note: All items are sold in our full standard packing. No retail sales are available.

Ukázky spojení: Sample connections:



Soklové žlaby / Socle conduits:


rozměr dimension	obj. kód order code	balení packing
55 x 20	1015	24 m



rozměr dimension	obj. kód order code	balení packing
75 x 20	1016	24 m



rozměr dimension	obj. kód order code	balení packing
110 x 20	1017	16 m

Víka v barvě bílé / Covers in white colour:


rozměr dimension	obj. kód order code	balení packing
55 mm	1015K	24 m
75 mm	1016K	24 m
110 mm	1017K	16 m



rozměr dimension	obj. kód order code	balení packing
55 mm	1015H	24 m
75 mm	1016H	24 m
110 mm	1017H	16 m



rozměr dimension	obj. kód order code	balení packing
55 mm	1015Z	24 m
75 mm	1016Z	24 m

Víka hladká v imitaci dřeva / Wood imitation - smooth cover:


rozměr dimens.	obj. kód order code	balení packing
55 mm	1015H-8802	24 m
75 mm	1016H-8802	24 m
110 mm	1017H-8802	16 m



rozměr dimens.	obj. kód order code	balení packing
55 mm	1015H-8835	24 m
75 mm	1016H-8835	24 m
110 mm	1017H-8835	16 m



rozměr dimens.	obj. kód order code	balení packing
55 mm	1015H-8845	24 m
75 mm	1016H-8845	24 m
110 mm	1017H-8845	16 m

Víka zárubňová v imitaci dřeva / Wood imitation - frame cover:


rozměr dimens.	obj. kód order code	balení packing
55 mm	1015Z-8802	24 m
75 mm	1016Z-8802	24 m



rozměr dimens.	obj. kód order code	balení packing
55 mm	1015Z-8835	24 m
75 mm	1016Z-8835	24 m



rozměr dimens.	obj. kód order code	balení packing
55 mm	1015Z-8845	24 m
75 mm	1016Z-8845	24 m


• **Tvarovky k soklovému systému / Socle system accessories**

Tvarovky pro soklový systém se vyrábí ve stejných barevných odstínech jako soklová víka.

Pro rozměry 55 a 75 mm jsou baleny po 10 ks, pro rozměr 110 mm po 6 ks.

Koncovky kobercové a rozpěrka se v provedení imitace dřeva nevyrábí.

Objednací kód pro bílou barvu je uveden u jednotlivých tvarovek zvlášť pro každou velikost.

Objednací kód pro imitaci dřeva = objednáací kód pro bílou barvu + 
 8802 - pro imitace dřeva světlá
 8835 - pro imitace dřeva tmavá
 8845 - pro imitace dřeva natur

Socle system accessories are produced in same colour shade as the socle covers.

For the size 55 and 75 mm they are packed in 10 pcs / pack and for size 110 mm in 6 pcs / pack.

End cap and spacer for carpet cover system are not produced.

Ordering code for white colour is given under each accessories for each size.

Ordering code for the wood imitation = white colour code + 
 8802 - for wood imitation light
 8835 - for wood imitation dark
 8845 - for wood imitation natur



velikost size	vnější roh outer angle	vnitřní roh inner angle	koncovka levá kobercová left end cap (carpet)	koncovka pravá kobercová right end cap (carpet)	koncovka pravá right end cap
55 mm	455	355	655LK	655PK	655P
75 mm	475	375	675LK	675PK	675P
110 mm	4110	3110	6110LK	6110PK	6110P



velikost size	koncovka levá left end cap	spojka connector	kobercový roh vnější outer angle (carpet)	kobercový roh vnitřní inner angle (carpet)	rozpěrka spacer
55 mm	655L	555	455K	355K	5055
75 mm	675L	575	475K	375K	5075
110 mm	6110L	5110	4110K	3110K	50110



velikost size	T-redukce T-reducer	roh s redukcí levý left angle reducer	roh s redukcí pravý right angle reducer	plochý roh flat angle	
				velikost size	obj. kód order code
75 x 55 mm	97555	77555	87555		
110 x 55 mm	911055	711055	811055	55 x 55	15555
110 x 75 mm	911075	711075	811075	75 x 75	17575

• Krabice k soklovému systému / Boxes for Socle system

Krabice k soklovému systému se používají k montáži zásuvek a vypínačů. Krabice se vyrábějí v barvě bílé a v barevných odstínech imitace dřeva. V nabídce jsou 2 typy krabic: krabice odbočná (pro všechny tři rozměry) a krabice průběžná (univerzální pro 55 a 75 mm, pro rozměr 110 mm se nevyrábí). Objednací kódy pro všechny krabice jsou uvedeny v následující tabulce zvláště pro každou velikost a barvu. Stejný způsob objednání platí i pro krabici průběžnou v barevných odstínech.

These boxes are used for installation of plugs and switches. These are produced in white and 3 colour shade of wood imitation. There are 2 types of boxes: T-junction box (all three sizes) and Continuous box (only for size 55 and 75). Ordering code for all boxes are given in the following table for each size and colour.

Same way as for ordering continuous box colours.



krabice odbočná
T-junction box

krabice odbočná
T-junction box

krabice odbočná
T-junction box

krabice odbočná
T-junction box

krabice průběžná
continuous box

velikost / size	obj.kód / ord.code	obj.kód / ord.code	obj.kód / ord.code	obj.kód / ord.code	obj.kód / ord.code
55 mm	7002	7002-8802	7002-8835	7002-8845	7001
75 mm	7003	7003-8802	7003-8835	7003-8845	7001
110 mm	7004	7004-8802	7004-8835	7004-8845	

• Podlahové lišty / Floor trunkings

Podlahové lišty slouží především k vedení malého počtu vodičů k samostatným stanovištím, jako jsou např. pracovní stoly v místnosti, nebo k mobilním stánkům (např. veletrhy). Tyto lišty lze zároveň montovat na stěny nebo stropy místnosti. Lišty se vyrábí v různých barevných imitacích. Na přání zákazníka lze opatřit lištu oboustranou lepicí páskou pro lepší přilnavost k povrchu. V nabídce jsou 2 rozměry podlahových lišt v šířce 40 a 50mm. Délka je 2m. **Poznámka: Odběr zboží pouze po celých baleních. Maloobchodní prodej není možný.**

Floor trunkings are used mostly to accommodate small number of cables to draw to individual stations such as office working table or in the trade fair where cables are drawn to each booth etc. These trunkings may be installed on walls or ceilings. They are produced in different colour combinations. On request we can produce with double sided adhesive tapes for a better grip on the surface. Two sizes are available - 40 and 50mm. Standard length 2m.

Note: All items are sold in our full standard packing. No retail sales are available.



40 X 10 mm / 2m	bal. fólie - foil pack.		obj. kód ord. code	50 X 10 mm / 2m	bal. fólie - foil pack.		obj. kód ord. code
bílá / white	16 m	4,0 kg	5211	bílá / white	16 m	4,5 kg	5217
imitace dřeva světlá imit. of wood - light	16 m	4,0 kg	5222	imitace dřeva světlá imit. of wood - light	16 m	4,5 kg	5224
imitace dřeva tmavá imit. of wood - dark	16 m	4,0 kg	5223	imitace dřeva tmavá imit. of wood - dark	16 m	4,5 kg	5225
imitace dřeva natur imit. of wood - natur	16 m	4,0 kg	5242	imitace dřeva natur imit. of wood - natur	16 m	4,5 kg	5243
hnědá / brown	16 m	4,0 kg	5213	hnědá / brown	16 m	4,5 kg	5219
šedá / grey	16 m	4,0 kg	5215	šedá / grey	16 m	4,5 kg	5221